



FUNBEP

Relatório Anual 2018

Resumo Plano de Benefícios I



Mensagem da Diretoria

Você merece o melhor

No Funbep buscamos, de maneira contínua, desenvolver as melhores práticas e processos para a administração do seu plano de previdência. Isso porque temos um compromisso com a excelência, e quando me refiro a “sermos excelentes”, falo não só em administrarmos os recursos dos planos e os benefícios de aposentadoria em linha com as regras e práticas de governança corporativa, mas também em oferecer aos participantes e assistidos a melhor experiência durante a fase de acumulação de recursos para o futuro e durante o recebimento do seu benefício de aposentadoria.

Em 2018, tivemos mudanças relevantes em nossa estrutura organizacional, com a chegada de novos membros indicados pela patrocinadora nos Conselhos Deliberativo, Fiscal e Diretoria, reforçando a escolha de profissionais que direcionem seus esforços para aprimorar, a cada dia, a gestão da entidade.

Lançamos o aplicativo (app) para smartphones do Funbep, uma ferramenta que permite que os participantes e assistidos acompanhem, de maneira rápida e intuitiva, o seu plano de previdência a qualquer momento e em qualquer lugar. Além disso, desenvolvemos diversas ações do nosso Programa de Educação Financeira e Previdenciária no decorrer do ano, sempre com o objetivo de ampliar o conhecimento dos participantes e assistidos sobre previdência e estimulá-los a manter o equilíbrio de suas finanças hoje e no futuro. Você pode acompanhar algumas dessas iniciativas e ações do Programa de Educação Financeira e Previdenciária da entidade realizadas ao longo do ano na versão completa do Relatório Anual.

Durante o ano passado, continuamos monitorando a quantidade dos processos judiciais com demandas não previstas nos regulamentos dos planos, situação que já enfrentamos há alguns anos. Este é um ponto de atenção, pois a contingência para essas ações ou seu pagamento podem trazer consequências diretas na saúde financeira dos planos.

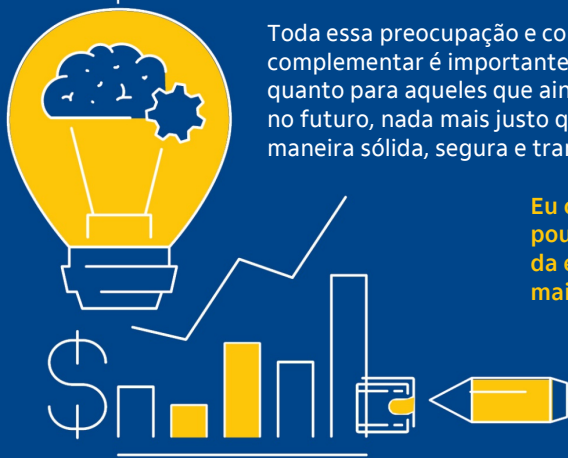
Toda essa preocupação e compromisso em fazer o melhor sempre, é porque sabemos o quanto a previdência complementar é importante na vida de cada um. Tanto para os que já utilizam o benefício do seu plano hoje, quanto para aqueles que ainda estão se dedicando para usufruírem deste benefício como fonte de renda no futuro, nada mais justo que saber que os seus recursos estão em boas mãos e sendo cuidados de maneira sólida, segura e transparente.

Eu convido você a ler este resumo do relatório anual para entender um pouco mais da gestão do seu plano de previdência e acompanhar os resultados da entidade. Se preferir, acesse a versão completa para obter informações mais detalhadas.



Tenha uma boa leitura!

Reginaldo José Camilo
Diretor Presidente





Patrimônio do plano



R\$ 4.275.621.978,24

base: dezembro/2018

Participantes do plano



Ativos, autopatrocinados
e optantes pelo BPD **865**

Assistidos
(inclui pensionistas) **5.717**

base: outubro/2018

Despesas

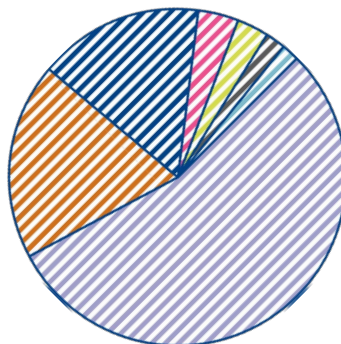
Administrativas



O gasto total com a administração do **Plano de Benefícios I**, administrado pelo Funbep – Fundo de Pensão Multipatrocinado, em 2018 foi de **R\$ 15.411.803**, sendo **R\$ 7.878.322** com a gestão previdencial e **R\$ 7.533.481** com a administração dos investimentos.



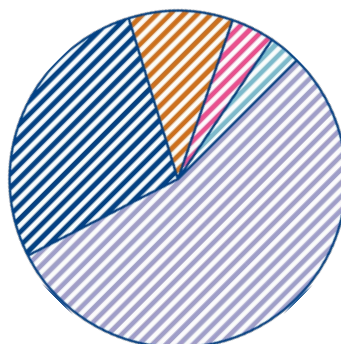
Observe, ao lado, a distribuição das despesas do plano no ano de 2018:



Gestão Previdencial

54,6% Despesas Gerais	R\$ 4.300.055
19,0% Serviços de Terceiros	R\$ 1.492.670
16,7% Pessoal e Encargos / Treinamentos	R\$ 1.316.090
3,8% Serviços Técnicos Atuariais	R\$ 297.353
3,0% TAFIC	R\$ 240.000
1,6% Viagens e Estadia	R\$ 127.455
1,3% Auditoria	R\$ 104.699

Total: R\$ 7.878.322



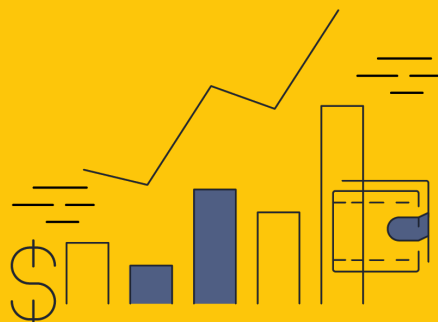
Investimentos

55,2% Taxa de Administração de Carteira	R\$ 4.155.987
28,1% Outras Despesas	R\$ 2.115.409
10,7% Taxa Custódia/CETIP/Andima/DNP	R\$ 803.935
3,3% PIS/Cofins	R\$ 252.126
2,7% Processamento e Informática	R\$ 206.024

Total: R\$ 7.533.481

Total: R\$ 15.411.803

Investimentos



Os investimentos feitos pelo Funbep respeitam a legislação do setor e as diretrizes estabelecidas em sua Política de Investimentos. Revista anualmente, essa Política determina as regras e condições para a aplicação dos recursos dos planos de benefícios administrados pela entidade no mercado financeiro, com base no grau de tolerância a risco e objetivos de investimentos de longo prazo. Acompanhe as metas estabelecidas para o **Plano de Benefícios I** e os resultados alcançados em 2018:

Meta e resultado dos investimentos do plano	
Plano de Benefícios I	
Rentabilidade Bruta do Plano	14,12%
Rentabilidade Líquida do Plano	13,99%
Índice de Referência*	13,68%
Descrição do Índice de Referência*	IGPM + 5,70% a.a.

Metas e resultados dos investimentos por segmento				
Segmento	Rentabilidades			Descrição de Índice de Referência
	Bruta	Líquida	Índice de referência	
Renda Fixa	13,93%	13,79%	13,68%	IGPM + 5,70% a.a.
Renda Variável	3,01%	2,89%	13,68%	IGPM + 5,70% a.a.
Imóveis	19,35%	17,88%	13,68%	IGPM + 5,70% a.a.
Empréstimos	17,56%	17,56%	13,68%	IGPM + 5,70% a.a.

Meta e resultados dos investimentos do plano				
Segmento	Alocação		Limites de alocação	
	R\$	%	% mínimo	% máximo
Renda Fixa	4.250.871.573	95,19%	54%	100%
Renda Variável	41.503	0,00%	0%	20%
Investimentos Estruturados	0	0,0%	0%	10%
Investimentos no Exterior	0	0,0%	0%	5%
Imóveis	174.663.874	3,91%	0%	6%
Empréstimos e Financiamentos	39.995.028	0,90%	0%	5%
Total	4.465.571.978	100,00%	-	-

Alocação dos recursos do plano por Gestor		
Gestor	R\$	%
Itaú Unibanco	4.465.571.978	100,00%
Total	4.465.571.978	100,00%

*Índice de Referência é o indicador para comparação dos resultados dos investimentos feitos em cada segmento.

Balanço Patrimonial



O Balanço demonstra a posição do patrimônio da entidade, comparando-o com o resultado do ano anterior. É composto pelo **Ativo**, que representa o conjunto de seus bens e direitos, e pelo **Passivo** que representa suas obrigações. Veja o resumo do Balanço Patrimonial do Funbep que indica sua situação econômico-financeira no último dia de 2018:

Resumo do Balanço Patrimonial do Funbep

em 31 de dezembro de 2018 e de 2017
(valores apresentados em milhares de reais)

Ativo	2018	2017
Disponível	1.240	102
Realizável	4.534.337	4.311.263
Permanente	28	34
Total do Ativo	4.535.605	4.311.399

Passivo	2018	2017
Exigível operacional	7.293	7.568
Exigível contingencial	246.336	234.168
Patrimônio de cobertura do plano	4.277.527	4.065.819
Fundos	4.449	3.844
Total do Passivo	4.535.605	4.311.399

A auditoria responsável pelos dados contábeis do Funbep em 2018 foi a PricewaterhouseCoopers Auditores Independentes.

Parecer Atuarial



O Parecer Atuarial reflete o estudo técnico feito anualmente em cada plano de benefícios por um atuário (especialista em matemática estatística). Esse estudo contém informações sobre os participantes e assistidos, as hipóteses utilizadas e dados estatísticos e financeiros do plano, entre outros aspectos. A avaliação atuarial tem como objetivo principal analisar a saúde financeira do plano, determinar sua capacidade de cumprir os compromissos assumidos e estabelecer os custos que serão praticados no ano seguinte.

Confira o resumo do Parecer Atuarial do Plano de Benefícios I em 2018:

Ativo	R\$	
Patrimônio de cobertura do plano	4.274.688.736,03	Valor que a Fundação possui para cobrir os benefícios futuros dos participantes.
Provisões matemáticas	4.670.320.152,19	Valor calculado pela consultoria e que deve ser provisionado pelo Funbep para cumprir com as suas obrigações com os participantes e assistidos.
Benefícios concedidos	4.214.195.032,00	Divisão das Provisões matemáticas que demonstra valores a serem pagos atualmente aos assistidos.
Benefícios a conceder	456.125.120,19	Divisão das Provisões matemáticas que demonstra valores a serem pagos no futuro aos participantes ativos.
Provisão Matemática a constituir	0,00	Contrato de dívida entre as patrocinadoras e a entidade para amortização do déficit.
Equilíbrio técnico	(395.631.416,16)	Resultado da diferença entre Patrimônio de cobertura do plano e Provisões matemáticas. Se for positivo, existe superávit no plano e, se negativo, déficit.
Fundos	933.242,21	Fundos com funções específicas diferentes do pagamento de benefícios dos participantes.

A Willis Towers Watson, consultoria especializada e responsável pelos cálculos, após analisar os resultados da avaliação atuarial, informa que o déficit do plano encontra-se dentro do limite estabelecido pela Resolução CNPC nº 22/2015 e, portanto, não há necessidade de seu equacionamento neste exercício.



Informações detalhadas

Você pode consultar a versão completa do Relatório Anual 2018 diretamente no site do Funbep: www.funbep.com.br > Relatórios > Relatório Anual.

Para acessar o **Funbep – Fundo de Pensão Multipatrocinado**

 **Pessoalmente**
(De 2ª a 6ª feira, das 10h às 17h)

Rua Marechal Deodoro, 869 – 17º andar
Centro – CEP 80060-010
Curitiba - Paraná

 **Por fax**

41 3544 8038

 **Por telefone**
(De 2ª a 6ª feira, das 10h às 17h)

4090 1640

0800 722 8040

0800 770 2399

Capitais e Regiões Metropolitanas

Demais localidades

Pessoas com deficiência auditiva ou de fala

 **Pela internet**

www.funbep.com.br
Canal "Fale Conosco"