

Tudo novo no site! =)

O novo site do Funbep já está no ar! Acesse tudo o que você quer e precisa saber de forma simples e rápida.

Confira quais são as novidades.

» [pág. 4](#)

Educação financeira Como a regra 50-30-20 ajuda a distribuir sua renda mensal.

» [pág. 3](#)

Bastidores O que faz a Superintendência de Controle de Investimentos.

» [pág. 6](#)



IN 34: proteção ainda **maior** para o setor



O segmento de previdência complementar fechada conta com uma legislação ampla e abrangente para garantir a proteção das entidades, seus participantes, assistidos e patrocinadoras em relação aos mais variados aspectos. Nesse sentido, entrou em vigor, no dia 1º de março, a Instrução Normativa nº 34, da Superintendência Nacional de Previdência Complementar (Previc), que visa aprimorar ainda mais os procedimentos, políticas e controles para evitar a utilização do sistema na prática de crimes de lavagem ou ocultação de bens, direitos e valores e de financiamento do terrorismo. Veja, a seguir, os princípios, cuidados e recomendações da nova norma:

Algumas das medidas a serem adotadas

- Implementar e manter política que busque prevenir práticas de lavagem de dinheiro e de financiamento do terrorismo;
- Estabelecer os perfis de risco dos clientes, entidade, operações, produtos, serviços e atividades exercidas pelos funcionários, parceiros e prestadores terceirizados;
- Manter o cadastro dos clientes atualizado e implantar procedimentos para identificação de Pessoa Politicamente Exposta;
- Indicar formalmente à Previc um diretor executivo responsável pelo cumprimento da política de controle da entidade;
- Criar mecanismos de acompanhamento, controle e avaliação da efetividade de sua política, bem como sua documentação por meio de relatório específico;
- Comunicar ao Conselho de Controle de Atividades Financeiras (Coaf) no prazo de 24 horas, de forma detalhada e fundamentada, em caso de suspeita de lavagem de dinheiro e/ou financiamento do terrorismo.

Por que o tema é relevante

A IN 34 procura evitar a possibilidade de impactos no setor decorrentes de eventual envolvimento de entidades em crimes relativos à lavagem de dinheiro e ao financiamento do terrorismo, dando mais um passo importante em direção a um cenário de maior estabilidade para o sistema. O objetivo é evitar que os planos possam ser usados para ocultar recursos obtidos de forma irregular ou ilícita.



Os cuidados no Funbep

O Funbep está em constante evolução e aderente às instruções e normas do setor. Por isso, a adaptação à IN 34 vem exigindo ajustes moderados, visto que instruções anteriores já contemplavam grande parte das determinações da nova norma. Entre as adaptações, foi atualizada a Política de Prevenção à Lavagem de Dinheiro e ao Financiamento do Terrorismo (PLDFT).

O que o participante /assistido deve fazer para responder às novas exigências?

É essencial que você mantenha sempre atualizado o seu cadastro Funbep. Que tal checar agora mesmo se suas informações estão corretas?

Clique [aqui](#) e confira seus dados no Acesso dos Participantes. 

 Quer conhecer a IN 34 na íntegra?
 Então, [clique aqui](#) e acesse seu conteúdo completo.



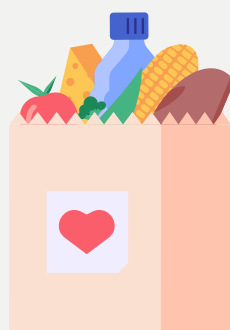
A regra 50-30-20 ajuda a organizar sua renda mensal

Uma dica para que seu dinheiro possa ser usado de forma mais racional é conhecer a regra 50-30-20. Ela ajuda a fazer um controle simples de seus gastos e – mais importante! – de quanto você poupa. Veja:

50%

de sua renda mensal (salário, aposentadoria, aluguéis e outros ganhos) deve ser suficiente para os seus custos fixos, aqueles que acontecem todos os meses. Ou seja, gastos com moradia, alimentação, transporte e telefone, por exemplo. Esse percentual é o ideal para assegurar

as despesas essenciais e um estilo de vida proporcional aos seus rendimentos e, portanto, financeiramente saudável.



30%



de sua renda mensal pode ir para os gastos com lazer, serviços de streaming ou TV a cabo, presentes e “supérfluos”. Essas despesas são importantes para tornar a vida agradável, mas não podem colocar suas finanças em risco. Em função da necessidade de isolamento social, a pandemia permite reduzir ao máximo esses gastos e direcionar o dinheiro para o próximo item – ou seja, para suas economias.

- +
= x



20%

de sua renda mensal vai, então, para o seu futuro – ou seja, é o dinheiro que deve ser investido para emergências, para realizar seus sonhos e para sua aposentadoria.



É bom separar os 20% que serão investidos logo que recebe sua renda. Assim, você não corre o risco de usar o dinheiro para outras finalidades.

O endividamento das famílias brasileiras atingiu, em abril, a marca de 67,5%, segundo a Pesquisa Nacional de Endividamento e Inadimplência do Consumidor (Peic), realizada pela Confederação Nacional do Comércio de Bens, Serviços e Turismo (CNC). Divulgada no início de maio, a pesquisa mostra uma alta já esperada, segundo a CNC, devido aos impactos da pandemia que dificultam ainda mais o baixo nível de planejamento financeiro dos brasileiros.



Importante:

- ▶ Se você precisa pagar dívidas para recolocar as finanças em dia, talvez tenha que utilizar boa parte dos 30% e dos 20% para sair do vermelho. Dependendo da situação, é necessário até mesmo rever os gastos fixos que estão dentro dos 50%. Mas assim que reconquistar o equilíbrio, procure retomar a regra 50/30/20.
- ▶ A fórmula está sujeita à realidade de cada pessoa. Jovens que moram com os pais, por exemplo, não precisam direcionar 50% para custos fixos e podem, então, elevar o percentual para lazer e – principalmente – para investir no futuro.
- ▶ No caso de orçamentos familiares, a fórmula deve ser utilizada, de preferência, levando em conta a renda total da família.

Muito mais do que um novo visual!

O site do Funbep é um meio fundamental de informação e comunicação com os participantes e assistidos, sendo um dos principais veículos de divulgação das iniciativas e projetos da entidade. No final de maio, sua área aberta foi totalmente reformulada para tornar a experiência de navegação ainda mais agradável e intuitiva.

Para começar, as mudanças deixaram o site mais responsivo – ou seja, ele se adapta automaticamente a qualquer tipo de tela (em tablets, celulares, laptops e desktops). As páginas também foram reprogramadas para atender às regras de acessibilidade para deficientes visuais, com ajuste nas fontes dos textos, cores e adequação das imagens.

“Os menus e conteúdos foram revistos, permitindo acesso mais rápido, com rotas mais simples e visuais, o que facilita a localização das informações de interesse dos participantes e assistidos. Além disso, o design está muito mais leve e agradável”, comenta Lilian Mota, gerente de Comunicação e Governança.

Nova posição do Acesso dos Participantes, Acesso dos Conselhos e do Fale Conosco logo no topo da página.

No menu inicial, estão as informações institucionais da entidade, dos planos, do mural, entre outras.

O menu principal ao lado foi revisto e agora o conteúdo é apresentado de forma mais simples. Encontre o que você precisa com mais facilidade!

- Página Inicial
- Quem Somos
- Governança
- Meu Plano
- Relatórios
- Legislação
- Notícias
- Informativos
- Links Importantes
- Acesso do Conselho
- Prova de Vida
- Proposta de Alter.
- Atendimento
- Contatos Úteis
- Termo de uso e privac.
- Educação Financeira

Confira nas telas a seguir as novidades que estão no ar:

Para maior acessibilidade, no Fale Conosco, o anti-spam obrigatório utiliza agora imagens (antes, eram letras e números).

Uma ferramenta de busca foi disponibilizada.

Na sequência, estão os destaques do Funbep e as últimas notícias.

Para maior acessibilidade, no **Fale Conosco**, o anti-spam obrigatório utiliza agora imagens (antes, eram letras e números).



Uma ferramenta de **busca** foi disponibilizada.



Na sequência, estão os **destaques do Funbep** e as **últimas notícias**.

No centro da página, está o acesso ao Guia “Projeta a sua Família” e à última edição do “com você” que leva à biblioteca completa dos informativos desde 2017.



Aqui, é possível conferir o **mapa** com as **principais áreas do site** para facilitar sua localização.

Foi dado também destaque para os **atalhos** que levam a diferentes conteúdos e informações da entidade.

Que tal acessar o **site** agora mesmo e conferir de perto as novidades criadas para você!

O compromisso da Superintendência de **Controle de Investimentos**

M

anter sempre a perspectiva de longo prazo alinhada à estratégia definida pelo Funbep com a visão de risco x retorno, essencial para os investimentos em previdência

complementar, aliada à atenção total aos movimentos do mercado financeiro. Esse é o principal compromisso da Superintendência de Controle de Investimentos que oferece suporte técnico à tomada de decisão da Diretoria e dos Conselhos e acompanha de perto o trabalho dos gestores contratados para alocar os recursos do Funbep nos diferentes ativos que compõem o portfólio dos planos.

Todas as definições seguem à risca as premissas das Políticas de Investimentos que estabelecem a estratégia de gestão dos recursos, com limites mínimos e máximos para cada segmento, de acordo com a legislação e as exigências atuariais de cada plano.

O "com você" entrevistou Fernando Gontijo sobre a atuação de sua área:

Conte-nos um pouco sobre sua formação e trajetória profissional.

Estudei Economia e Engenharia na Universidade Estadual de Campinas, com especializações em Banking pela Fundação Getúlio Vargas e MBA em Finanças pelo Ibmecc/Insper. Entrei no Itaú Unibanco em 1995, onde tive a oportunidade de conhecer e atuar em diversas atividades do mercado financeiro, com ênfase em controles de riscos, inclusive nas incorporações de outras instituições financeiras e na estruturação das unidades da América Latina e Europa. Depois de atender o Funbep desde novembro de 2018 a partir da estrutura da patrocinadora, fui convidado para formar a área de Controle de Investimentos, onde estou desde novembro de 2019.



Qual o foco de atuação de sua área?

A área de Controle de Investimentos visa agregar valor ao objetivo principal da entidade que são os nossos participantes e assistidos, tornando-se referência no mercado de previdência complementar fechada. Nossa área é, portanto, um dos pilares

da entidade, cuidando dos recursos de nossos participantes e assistidos e suportando tecnicamente os processos de educação financeira. Nosso foco é o controle do portfólio dos planos, aprimorando os processos decisórios relativos aos investimentos como um todo. Assim sendo, nossa atuação passa pelas propostas das Políticas de Investimentos de cada plano, através

de ativos financeiros, ativos imobiliários e operações com os participantes e assistidos.

Temos interface com todas as áreas, desde comunicação, seguridade, financeiro, atuarial e contabilidade até controles internos, tecnologia e recursos humanos.

Quais os principais processos sob sua gestão?

As atividades da nossa área abrangem o monitoramento dos investimentos e uma visão crítica sobre os ativos, zelando pelo nosso dever fiduciário e agregando valor à tomada de decisão. Nossos processos estão relacionados à análise das rentabilidades dos planos frente aos benchmarks, indicadores de mercado e metas atuariais, ao acompanhamento dos riscos de liquidez e mercado, à estruturação da área de avaliação de risco de crédito, à gestão da carteira de imóveis e supervisão de sua evolução, à verificação das estruturas dos prestadores de serviço de gestão de recursos e custódia das carteiras de ativos financeiros para assegurar o correto atendimento às nossas diretrizes e necessidades.

Afinal, falamos da gestão de investimentos da ordem de R\$ 5 bilhões no Funbep, um processo que deve seguir à risca os termos regulatórios e os limites de alocação por segmento estabelecidos nas Políticas de Investimentos. Nosso maior desafio no momento é concluir a estruturação da área, reforçando nossos controles e processos para que possamos desempenhar nossas funções de modo ainda mais eficaz e produtivo.

Quais os maiores desafios trazidos pela pandemia para a sua área?

A pandemia trouxe enormes desafios para toda a sociedade e, portanto, também para nossas atividades. No entanto, desde o início da crise, conseguimos ter prontidão no controle dos investimentos e serenidade para subsidiar a tomada de decisão, sempre amparada por argumentos técnicos. Esses foram pontos fortes para enfrentar os desafios e oferecer aos participantes e assistidos esclarecimentos diretos e transparentes sobre o que estava ocorrendo, através da intensificação da parceria com as áreas de seguridade e comunicação, por meio de artigos e podcasts.



1

1. Alex Jean Canuto, 2. Ana Lucia Kitamura, 3. Gustavo Rosa Cardoso

Equipe da Superintendência de Controle de Investimentos



2



3

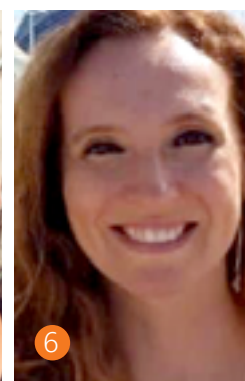


4

4. Lucas Vazami, 5. Marcio Rogerio de Paulo, 6. Tatiana Felix Bauab



5



6

Qual é, na sua opinião, a importância da previdência complementar hoje?

A previdência complementar é um tema de extrema relevância para todos e, por isso, tem que fazer parte da reflexão de cada pessoa. Precisamos ter sempre em mente quais são as nossas perspectivas para o futuro, avaliando bem as escolhas que fazemos. Cada um deve conhecer seu apetite ao risco, o seu momento de vida pessoal e profissional e adequar as suas decisões de consumo e investimento.

Meu pai me ensinou, desde cedo, que nossas decisões impactam diretamente nosso futuro. Ou seja, as pessoas podem – e devem - se educar financeiramente para saber como atingir seus objetivos. Por isso, na minha família, sempre conversamos sobre nossos gastos e planos para o amanhã, visando alcançar as metas que traçamos.


A Superintendência de Controle de Investimentos visa agregar valor ao objetivo principal da entidade que são os nossos participantes e assistidos, tornando-se referência no mercado de previdência complementar fechada.



> Cuidado com os seus dados

Em vigor desde agosto de 2020, a Lei Geral de Proteção de Dados (LGPD) estabelece regras referentes à coleta, tratamento, armazenamento e compartilhamento de dados pessoais por empresas e organizações em todo o país. Buscando maior transparência

em seus processos, o Funbep aprimorou a governança e controles relativos à privacidade e à segurança das informações, implementando uma série de ações para atender às exigências da LGPD.

 **Clique aqui** e saiba mais sobre a Lei Geral de Proteção de Dados e o que o Funbep tem feito para proteger os seus dados.



> Mais um Encontro de Lideranças

No dia 30 de abril, o Funbep realizou um encontro online entre seus diretores, gestores e representantes da AFAB (Associação dos Funcionários Aposentados do Banestado).

O objetivo da iniciativa é manter o diálogo sempre aberto com a associação e compartilhar, de forma transparente, as principais ações que estão sendo conduzidas pela entidade.



> 70 anos de proteção ;-)

No dia 12 de junho de 1951, foi criado o plano Funbep. Um marco muito importante na vida de nossos participantes e assistidos que, nesses 70 anos de história, podem contar com uma complementação diferenciada na hora da aposentadoria.

 **CORONAVÍRUS**
COVID-19

Enquanto dura a **pandemia...**


O Funbep segue com o atendimento presencial suspenso para proteger suas equipes e os participantes e assistidos. Mas você pode entrar em contato com a entidade sempre que precisar pelo telefone ou pelos canais digitais (e-mail, **Fale Conosco** do site e **app**).

Para facilitar, nesse período, a entrega de documentos pode ser feita excepcionalmente pelo e-mail **funbepp@itau-unibanco.com.br** (informe seu nome e CPF no assunto) e também pelo Fale Conosco.



 Baixe o **app** gratuitamente na **App Store** (sistema iOS) ou **Google Play** (sistema Android).

Ouvindo Você 

O Funbep está pronto para **ouvir os participantes e assistidos**, responder às suas necessidades e aperfeiçoar sempre seu relacionamento com você. 

Para **contatar a entidade**, você pode utilizar o canal de atendimento de sua preferência. 

Envie suas sugestões de matéria para o Canal "Fale Conosco". Participe! 

ASSOCIAÇÃO BRASILEIRA DOS EMPREGADOS PÚBLICOS DE PROVEDORA DE SERVIÇOS FINANCEIROS
ABRAPP

Informativo bimestral do Funbep

Elaboração | Palavra. Oficina de Textos, (11) 3817-4829 **Jornalista responsável** | Beth Leites (MTb 20.273) **Projeto gráfico** | 107artedesign, (11) 2945-7100

O Funbep não se responsabiliza por decisões tomadas com base nas matérias divulgadas nesta publicação.

Compartilhe a revista com sua família e amigos!

maio 2021

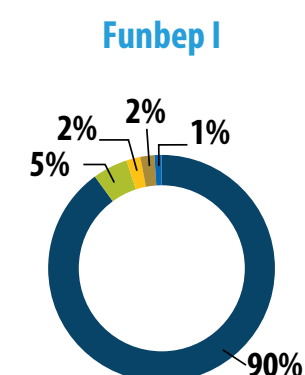


Composição dos investimentos

Participantes

	Funbep I	Funbep II	TOTAL
[Ativo]			
Aguardando Benefício*	285	7	292
Assistido**	6.023	10	6.033
[Total]	6.444	22	6.466

* Inclui autopatrocinados, BPDs e em fase de opção
** Inclui pensionistas



[Planos BD e CV]

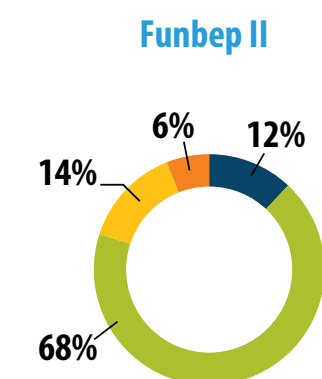
Posição Patrimonial

	Funbep I	Funbep II	Consolidado
[Ativo]	6.241,4	7,31	6.248,7
Disponível e Outros Realizáveis	0,7	0,03	0,7
Adiantamentos	18,6	-	18,6
Investimentos	6.153,5	7,25	6.160,8
Depósitos Judiciais	68,6	0,03	68,6
[Passivo]	300,3	0,02	300,3
Exigível Operacional	20,5	-	20,5
Exigível Contingencial	279,8	0,02	279,8
[Patrimônio Social]	5.941,1	7,29	5.948,4
Exigível Atuarial	6.733,1	3,55	6.736,6
(Deficit) Técnico	(793,1)	(0,21)	(793,3)
Fundos	1,1	3,95	5,1

[Planos BD e CV]

Resultado Acumulado no Período

	Funbep I	Funbep II	Consolidado
[Receitas]			
Contribuições	31,6	0,01	31,6
Investimentos	799,5	0,06	799,6
[Despesas]			
Benefícios	(202,4)	(0,04)	(202,4)
Contingências Administrativas	(27,9)	0,01	(27,9)
	(3,6)	(0,02)	(3,6)
[Resultado Operacional]	597,2	0,02	597,3
[Resultado]			
Provisões Matemáticas	(617,6)	(0,18)	(617,8)
Fundos	(0,2)	(0,05)	(0,3)
Resultado	(20,6)	(0,21)	(20,8)



- Inflação
- Empréstimos
- Renda Variável
- Imóveis
- CDI / Prefixado
- Estruturados