

Funbep com Você

Confira os destaques
do cenário econômico
do último trimestre

» 4

Saiba como funciona
a governança dos
investimentos no Funbep

» 6

Gestão com propósito:

ESG

no Funbep

» 8

Clique nos
títulos para
acessar
as páginas



todos os planos

Mensagem da diretoria

Gestão com
foco no futuro

» 3

Cenário econômico

Cautela na Condução
da Política Monetária

» 4

Investimentos

Governança
de investimentos
no Funbep

» 6

Gestão ESG

Gestão com propósito:
ESG no Funbep

» 8

Autopatrocinado

Facilidade
nos pagamentos
para autopatrocinados

» 10

notícias

Acontece

Reuniões estatutárias
– Conselho
Deliberativo

Você sabia?

» 12

fundação em números

Participantes

Composição
dos investimentos

» 13

Gestão com foco no futuro

» **A**creditamos que uma comunicação clara e efetiva é fundamental para a construção de uma relação de confiança. É por isso que estamos sempre buscando melhorias para os nossos canais de comunicação para que sejam acessíveis e eficientes. Vocês receberam a primeira edição da nossa nova newsletter mensal, criada para garantir mais agilidade no compartilhamento de informações essenciais para o seu dia a dia. Além disso, este informativo, que passa a ter periodicidade trimestral, seguirá trazendo assuntos relevantes para mantê-los informados sobre os planos, o mercado e outros temas.

Realizar a gestão de um patrimônio de R\$ 7 bilhões é uma grande responsabilidade. Somos fiscalizados por órgãos reguladores e estamos sempre preparados para atendê-los, com uma governança muito bem estruturada e uma gestão de riscos ativa e preparada para agir diante de qualquer eventualidade.

Nossa prioridade é garantir a sustentabilidade dos planos. Para isso, temos como uma de nossas prioridades a gestão e governança dos investimentos, buscando sempre o melhor retorno possível para os recursos administrados.

Combinando isso ao trabalho de nossas equipes que se dedicam à análise de dados e à avaliação de riscos, zelamos pela solidez e longevidade dos benefícios.

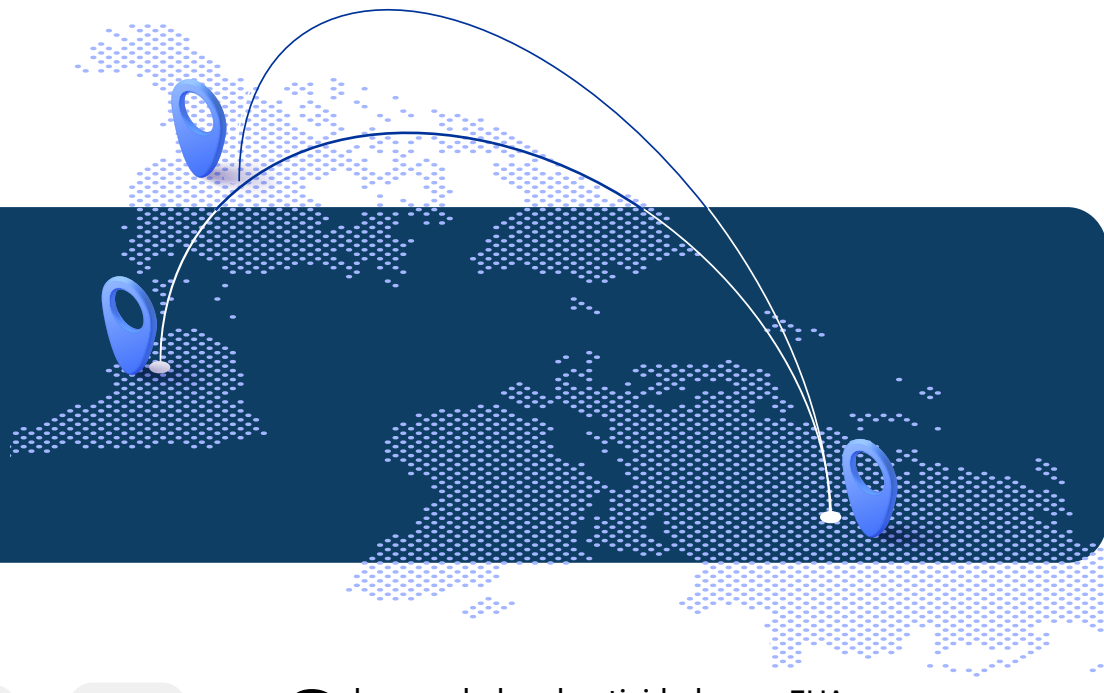
Quando pensamos em resultados de planos de previdência, é importante relembrar que o foco é no longo prazo. Sendo assim, o acompanhamento permanente do cenário econômico é fator fundamental. Traremos nesta edição um resumo do que aconteceu no último trimestre para que possa também acompanhar os movimentos que influenciam em nossas tomadas de decisão.

Somada à essa busca constante por uma gestão eficiente dos planos, também nos preocupamos com o impacto social e ambiental de nossas atividades. Por isso, estamos cada vez mais atentos aos critérios ESG (Ambientais, Sociais e de Governança), não somente em relação aos investimentos, mas também em outras ações que envolvem todas as áreas da nossa estrutura, pontos que detalharemos um pouco mais na matéria Gestão com propósito: ESG no Funbep. Por aqui, seguimos prezando pela excelência dos nossos serviços e sempre à disposição para atendê-los da melhor maneira possível. <<

Diretoria Executiva
Funbep

Cautela na Condução da Política Monetária

Os primeiros 5 meses de 2024 foram marcados por surpresas em divulgações de dados para os Estados Unidos (EUA), sobretudo os ligados ao primeiro trimestre do ano. O final de 2023 apontava para um possível início de desaceleração da atividade econômica e menor inflação, mas os dados para este ano alteraram essa visão, com adiamento do início do ciclo de corte de juros pelo FED (Banco Central dos EUA).

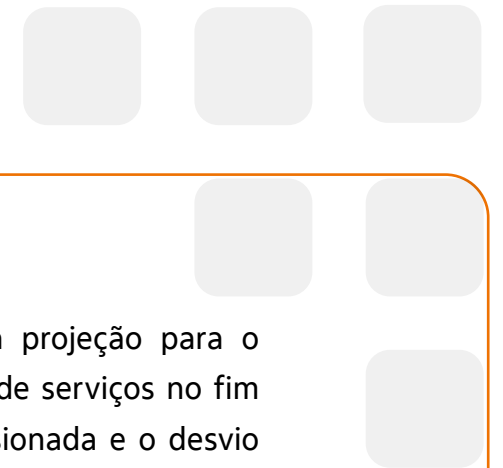


Sobre os dados de atividade nos EUA, a grande surpresa foi observada no relatório de emprego para março, no qual foi apresentada uma formação de 303 mil novos empregos. Posteriormente, em abril, foram formados 175 mil novos empregos, o que demonstra um mercado de trabalho forte.

Neste cenário de inflação, o Banco Central americano adotou um viés mais duro devido à necessidade de juros elevados para o controle da inflação, e uma visão de cautela, ainda que uma desaceleração seja esperada para os próximos trimestres.

No dia 1º de maio, a taxa básica nos EUA foi mantida no intervalo entre 5,25% e 5,50%. O Banco Central dos EUA reconheceu que a inflação não apresentava progresso adicional, mas indicou que iria avaliar os dados subsequentes para compreender o melhor momento para começar um corte da taxa de juros.

Na China, o governo manteve a meta de crescimento em torno de 5% ao ano, no entanto, as adversidades no setor imobiliário persistem e os novos estímulos não têm sido capazes de restaurar a confiança dos investidores locais e no exterior.



No Brasil

O contexto internacional e local também reforçaram a desaceleração do ritmo de corte de juros já iniciado. No dia 8 de maio, o Banco Central anunciou a redução da taxa Selic em 0,25% para 10,50% ao ano. O corte em menor magnitude do anteriormente empregado teve como justificativa o aumento da incerteza com o cenário global, atividade doméstica mais forte e desvio das metas de inflação em relação às expectativas de inflação futura.

Sobre a atividade econômica, o crescimento tem se mostrado mais generalizado entre setores, com consumo das famílias permanecendo forte. Como principais fatores para essa dinâmica destacam-se estímulos fiscais, um mercado de trabalho forte e uma melhora no crédito como um todo.

Sobre a inflação, a projeção para o avanço dos preços de serviços no fim do ano segue pressionada e o desvio das metas de inflação em relação às expectativas de inflação futura coloca viés de alta sobre a inflação de 2025. Além disso, a queda do valor da moeda brasileira em relação às moedas estrangeiras indica desafios adicionais para a desinflação.

Assim, o início do ano de 2024

apresentou desafios para a política

monetária, com a percepção de que

a economia poderá conviver com um

nível de juros mais elevado por mais

tempo, dado o adiamento do início do

ciclo de corte da taxa de juros nos EUA e

possível parada do ciclo no Brasil.

voltar para o índice

Governança de investimentos no Funbep

O compromisso do Funbep se manifesta de diferentes formas e, principalmente, através de Governança de investimentos que impactam na formação das reservas dos ativos e o pagamento de benefícios aos assistidos. Para isso, ainda contamos com uma equipe que monitora o cumprimento aos mandatos conferidos à Itaú Asset Management, e especificamente acompanha a observância das definições dadas pela Política de Investimentos de cada um dos planos sob nossa gestão.

Entenda a importância da Política de Investimentos

Anualmente, são publicadas as Políticas de Investimentos de cada plano de benefícios, após aprovação do Conselho Deliberativo. O documento é elaborado para os próximos cinco anos, mas é revisto com periodicidade anual e/ou sempre que houver alterações relevantes nos cenários macroeconômicos inicialmente utilizados e/ou nas hipóteses adotadas.

As políticas de investimentos apresentam orientações sobre metodologias de seleção dos investimentos nos diferentes segmentos, governança, gestão dos principais riscos e princípios de sustentabilidade e responsabilidade socioambiental.

O gestor de recursos deve respeitar as diretrizes e os limites estabelecidos na Política de Investimentos de cada plano de benefício, a qual estabelece limites de aplicação por tipo de segmento, por tipo de ativo e por emissor iguais ou mais restritos que a própria legislação vigente.

Nos planos I e II

Um aspecto essencial na administração desses planos é o casamento entre os ativos (patrimônio investido) e passivos (pagamentos de benefícios e despesas).

Para a alocação dos recursos garantidores das reservas matemáticas dos planos com parcela de benefício definido, são desenvolvidos estudos de Asset Liability Management (ALM) utilizando modelo de Cash Flow Matching para obter o portfólio que possibilite o melhor casamento entre ativos e passivos. O objetivo é minimizar o risco de insuficiência de ativos no longo prazo, além do risco de descasamento de indexadores, e do risco de liquidez. Basicamente o modelo indica o valor mínimo e a alocação ótima da carteira de ativos que seja capaz de assegurar o pagamento do fluxo futuro do passivo, de maneira que a sensibilidade de ativos e passivos às oscilações da curva de juros reais seja semelhante.

Com base nesses estudos, são definidos os percentuais de aplicação, por tipo de segmento, de ativo, e por emissor, observando-se as limitações da regulamentação vigente emanada do Conselho Monetário Nacional, para cada plano de benefício.

Para uma compreensão mais completa das diretrizes que guiam os investimentos do seu plano, acesse a [Política de Investimentos](#). Ela oferece uma visão detalhada das estratégias e objetivos que orientam as decisões de alocação de recursos. >> [Consulte aqui na página do seu plano.](#)

Gestão com propósito: ESG no Funbep

Em um mundo cada vez mais consciente da necessidade de desenvolvimento sustentável, os critérios ESG (Ambiental, Social e Governança) assumem um papel fundamental nas decisões do dia a dia das Entidades de Previdência. Para além de poder oferecer uma aposentadoria tranquila para nossos participantes e assistidos, nosso compromisso com o futuro engloba também agir de forma sustentável e socialmente responsável em toda a nossa jornada. Isso se reflete em cada área da nossa organização.

Governança transparente e eficiente

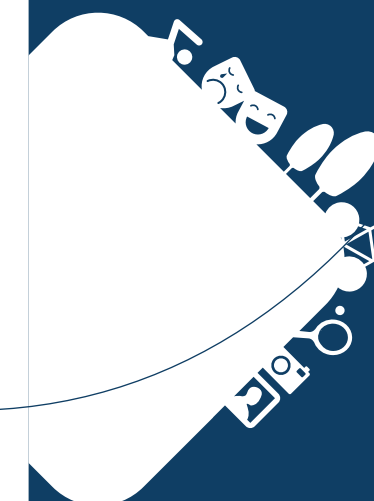
Somos guiados pela ética. Um dos pilares fundamentais de nossa atuação é a governança, que inclui uma estrutura composta pelo Conselho Deliberativo e pela Diretoria Executiva. Os órgãos de fiscalização são o Conselho Fiscal; a Auditoria Interna; e a Auditoria Independente. Trabalhamos para a proteção dos direitos dos participantes e assistidos, com sólido conjunto de princípios e políticas, com uma estrutura robusta e eficazes mecanismos de controles. Adotamos medidas para promover a transparência e a ética em todas as nossas atividades, assegurando a confiança de nossos participantes e demais partes interessadas.

Investimento responsável

O Funbep incorpora os aspectos ESG em suas decisões de investimento, buscando empresas com práticas sustentáveis e socialmente responsáveis. A Itaú Asset Management, gestora dos nossos investimentos, utiliza uma metodologia própria para avaliar os riscos e oportunidades ESG, garantindo que nossas aplicações estejam alinhadas com os nossos valores.

Pessoas: gestão inclusiva

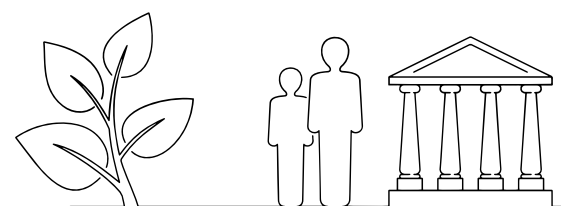
Em 2023, lançamos o programa SER (Semeando Espaços de Representatividade), com foco na promoção da diversidade e inclusão em relação a gênero, raça, LGBTQIA+, PCD e diversidade geracional. Além disso, mantivemos o modelo de trabalho híbrido, oferecendo flexibilidade e bem-estar aos nossos colaboradores. Temos também a responsabilidade em promover a equidade salarial entre todos os colaboradores.



Comunicação e relacionamento transparente

Acreditamos na importância da comunicação transparente e eficiente com todos os nossos públicos. Dessa forma, adotamos uma linguagem mais próxima e descomplicada, facilitando o acesso à informação. Também disponibilizamos

diversos canais de atendimento e como ações mais recentes internalizamos o atendimento telefônico e implantamos o Whatsapp, gerando mais proximidade, qualidade e fortalecendo o relacionamento com nossos participantes e assistidos.



Adotar critérios ESG não é apenas uma opção, mas uma necessidade para que possamos construir um futuro sustentável para nossos participantes e assistidos e para a sociedade como um todo. Essas e outras ações, podem ser conferidas no **>> Relatório Anual Integrado**, disponível no nosso site, mais uma demonstração do nosso compromisso com a transparência e a sustentabilidade.

Facilidade nos pagamentos para autopatrocinados

Autopatrocinado também pode localizar o boleto de contribuição mensal pelo Acesso dos Participantes, no site.

Importante:

O boleto está disponível no Acesso do Participante apenas pelo site, não é possível consultar o boleto pelo App.

Confira o passo a passo:

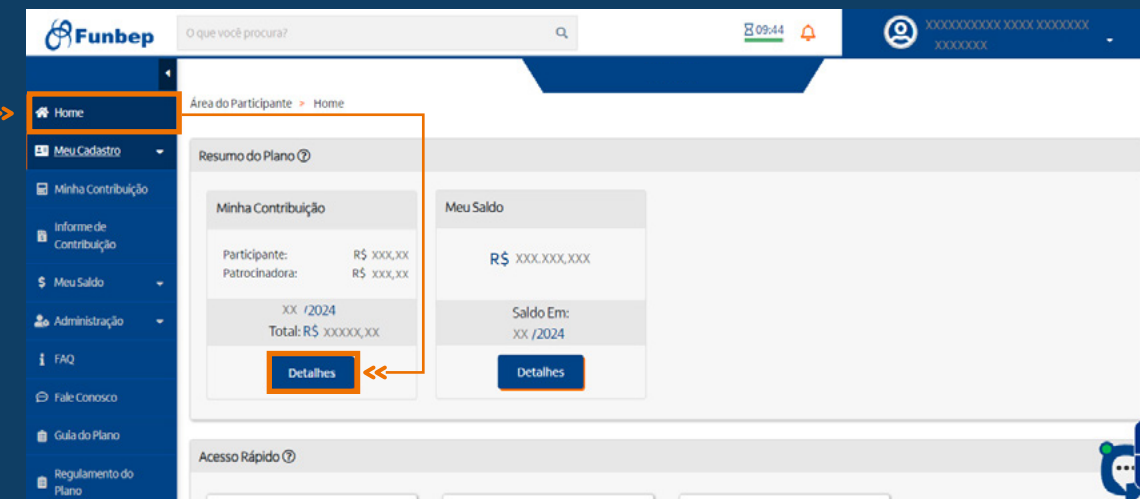
1 | Entre no >> **Acesso dos Participantes**, localizado no canto superior direito da página inicial do site.

▶ Localize o seu plano e utilize o seu CPF e senha para fazer login no portal.

2 | É possível acessar de duas maneiras:

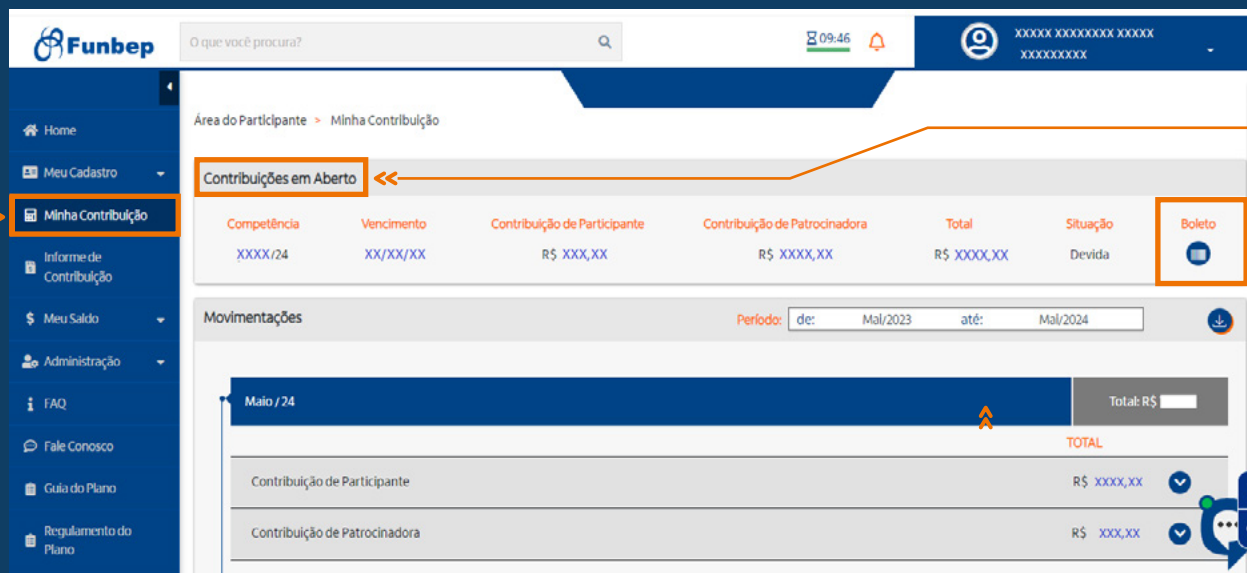
▶ Clique em “Minha contribuição > Detalhes” na página inicial

▶ Ou, no menu lateral, escolha a opção “Minha contribuição”



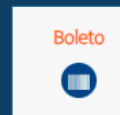
3 | Baixe o boleto

▶ Na seção “Minha contribuição” você poderá baixar o boleto do autopatrocínio.



▶ Em “Contribuições em Aberto”, você poderá baixar o boleto do autopatrocínio.

▶ Clicar no botão para baixar o boleto



4 | Realize o pagamento

- ▶ Após baixar o boleto, você poderá realizar o pagamento online através do seu banco ou imprimi-lo e pagar em qualquer agência bancária.
- ▶ Verifique se os dados do boleto estão corretos antes de realizar o pagamento e faça o pagamento até a data do vencimento.
- ▶ O Boleto estará disponível até que o pagamento seja realizado ou até a data do vencimento.
- ▶ Se não houver o pagamento do boleto até a data de vencimento, não será possível o pagamento da contribuição mensal e será necessário aguardar a próxima cobrança.

Lembre-se!

O pagamento realizado por débito em conta Itaú é a forma mais prática de realizar a contribuição.

Caso tenha alguma dúvida, entre em contato com nossa equipe por meio de nossos canais de atendimento. >> **Confira todos aqui.**

Reuniões estatutárias – Conselho Deliberativo

Em 20 de junho, o Conselho Deliberativo do Funbep se reuniu para realização da segunda reunião ordinária de 2024. A seguir, um resumo dos principais pontos abordados:

- ▶ O Conselho tomou conhecimento dos novos canais de atendimento aos participantes e assistidos: WhatsApp e Webchat.
- ▶ Também foi aprovada a alteração na composição do Conselho Deliberativo, no Conselho Fiscal e no Comitê de Plano indicados pelas patrocinadoras. Os membros atuais permanecem nos cargos até que a nova composição seja habilitada pela Previc.



As mudanças nos conselhos, assim como os demais assuntos tratados podem ser consultados no extrato da ata da reunião disponível no [Acesso dos Participantes](#).

Também foi aprovada na reunião a atualização do Regulamento do Plano de Gestão Administrativa (RPGA). O documento está disponível para consulta no [site](#).

Você sabia?

Os participantes ativos contam com a adesão restrita para preservar direitos no plano de origem ao serem transferidos entre empresas controladas pelo Itaú Unibanco S.A. O tramite é realizado internamente e de forma automática no momento da transferência entre empresas.



[voltar para o índice](#)

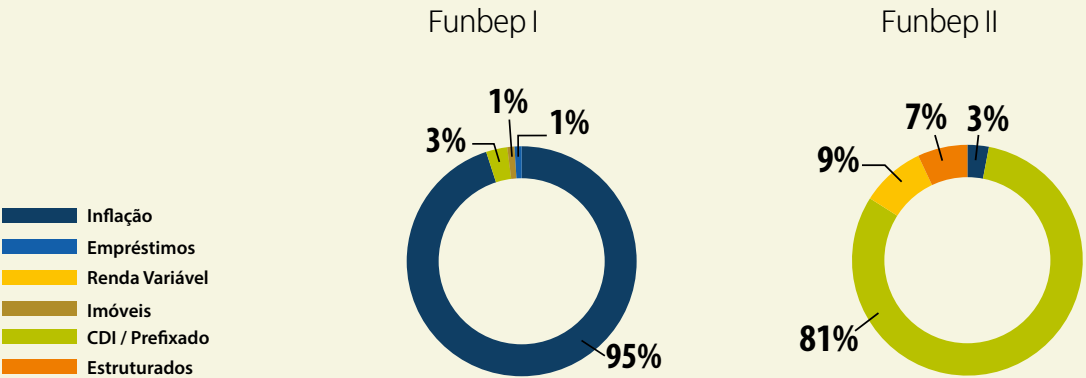
maio 2024

Participantes

	Funbep I	Funbep II	TOTAL
Ativo	88	3	91
Aguardando Benefício*	84	1	85
Assistido**	6.105	18	6.123
Total	6.277	22	6.299

* Inclui autopatrocinados, BPDs e em fase de opção
** Inclui pensionistas

Composição dos investimentos



[voltar para o índice](#)



O Funbep está pronto para **ouvir os participantes e assistidos**, responder às suas necessidades e aperfeiçoar sempre o relacionamento com você.

Para contatar a entidade, você pode utilizar o canal de atendimento de sua preferência.

Contatos úteis

[www](#)

Informativo trimestral do Funbep.

Elaboração | Equipe de Comunicação Institucional Funbep

Projeto gráfico | 107artedesign

O Funbep não se responsabiliza por decisões tomadas com base nas matérias divulgadas nesta publicação.

Compartilhe a revista com sua família e amigos!

Envie suas sugestões de matéria para o Canal “Fale Conosco”. Participe!

Fale conosco

[www](#)

[voltar para o índice](#) ➤